

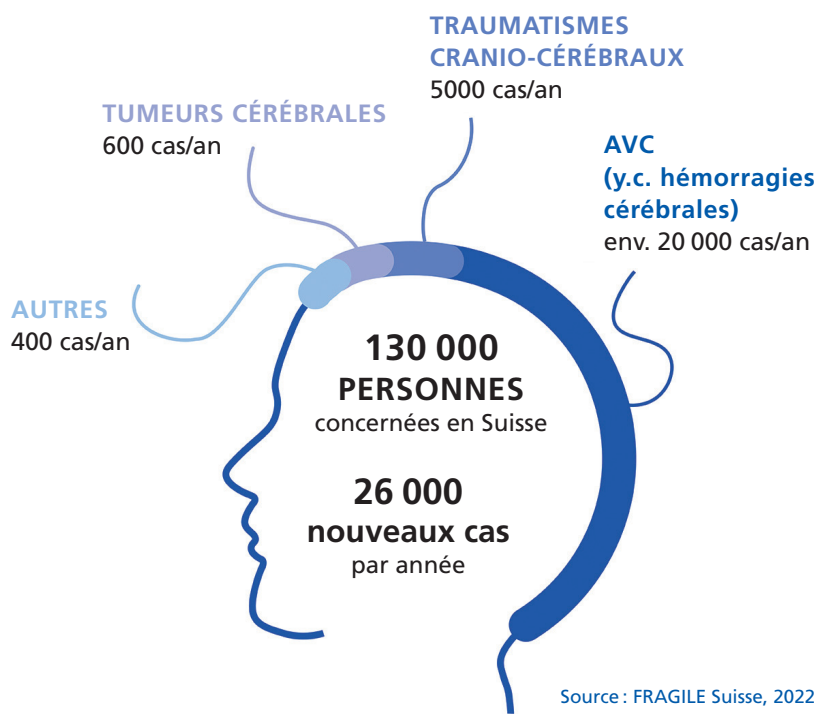
Lésion cérébrale – et maintenant ?

Après un AVC, un traumatisme crânio-cérébral ou une autre cause, une lésion cérébrale bouleverse la vie des victimes du jour au lendemain.

N'importe qui peut être touché par une lésion cérébrale. Si c'est le cas, des questions sur les changements de conditions de vie, la réorganisation du quotidien et l'organisation d'une vie autonome surgissent. C'est une source de stress et d'insécurité.

La gravité d'une lésion cérébrale et ses conséquences varient d'une personne à l'autre. Outre les handicaps visibles, il existe des nombreuses séquelles invisibles auxquelles les personnes concernées sont confrontées.

Une lésion cérébrale modifie la vie de la personne concernée et de son entourage proche, ce qui représente un défi pour tous. Ce bouleversement s'accompagne souvent de sentiments de surmenage et de perte, de colère, de tristesse et de douleur. Fréquemment, les proches découvrent une personne dont le comportement émotionnel et social a changé.



« Mon accident vasculaire cérébral a bouleversé ma vie. Fragile Suisse était là pour moi. »

Cindy Z.
AVC à 27 ans



FRAGILE SUISSE

Pour les personnes avec une lésion cérébrale et leurs proches

Votre don soutient les personnes avec une lésion cérébrale et leurs proches en Suisse, via les prestations d'aide directe de FRAGILE Suisse.
Un grand merci pour votre don !



Faites un don avec TWINT

CP 80-10132-0
IBAN CH77 0900 0000 8001 0132 0
www.fragile.ch/fr/dons



FRAGILE Suisse est une association reconnue d'utilité publique. Elle est certifiée par le label de qualité ZEWO. Elle dépend principalement de dons privés.

FRAGILE Suisse informe les personnes concernées, les proches et les professionnel-le-s. Vous trouverez ici des brochures d'information et d'autres publications : www.fragile.ch/fr/boutique

FRAGILE Suisse et ses onze associations régionales sont bien implantées au niveau national et régional.
Plus d'informations sous : www.fragile.ch/regions

FRAGILE Suisse
www.fragile.ch
info@fragile.ch

Zurich
Badenerstrasse 696
8048 Zurich
Tél. 044 360 30 60

Lausanne
Rue du Bugnon 18
1005 Lausanne
Tél. 021 329 02 73



*Prestations de soutien
après une lésion cérébrale*

Ce que nous faisons

Conseil et Helpline

Téléphone : 0800 256 256, e-mail : helpline.romandie@fragile.ch

La Helpline est un service de conseil téléphonique gratuit pour les personnes avec une lésion cérébrale, leurs proches et les professionnels. Nos conseillers et conseillères qualifié-e-s sont issus du social ou de la santé. Ils et elles se mettent à votre écoute, répondent à vos questions ou vous aiguillent vers un service spécialisé. Par ailleurs, nous vous offrons des consultations personnelles gratuites – le plus près possible de votre domicile.

Accompagnement à domicile

La prestation « Accompagnement à domicile » assure un soutien aux personnes avec une lésion cérébrale qui souhaitent mener une vie autonome à domicile. Nos professionnel-le-s accompagnent les personnes touchées durant trois heures par semaine au maximum. Ils ou elles les aident à organiser leur vie quotidienne, à régler les questions administratives ou leur procurent des prestations d'assistance adéquates. FRAGILE Suisse collabore avec les proches, l'entourage immédiat, les cliniques de réadaptation, les services d'aide et de soins à domicile ainsi que d'autres services spécialisés.

Cours et formations

Personnes concernées et proches

Le programme des cours pour personnes concernées et proches se focalise sur les thèmes de la créativité, de l'entraînement cérébral, de la vie avec une lésion cérébrale ou en tant que proche. Le cadre des cours est adapté aux besoins des personnes avec une lésion cérébrale.

Professionnel-le-s

Des formations continues ainsi que des formations en entreprise sont organisées pour les professionnel-le-s. Elles sont données avec la participation d'une personne co-intervenante, elle-même vivant avec une lésion cérébrale. En Suisse alémanique, les formations continues sont organisées en coopération avec Careum Weiterbildung.

Entraide

Les associations régionales de FRAGILE Suisse complètent les prestations de l'organisation faïtière par une offre variée de cours, de groupes de parole et d'entraide et d'activités de loisirs pour les personnes avec une lésion cérébrale et leurs proches.

Plus d'information sur les associations régionales : www.fragile.ch/regions

Qui sommes-nous ?

FRAGILE Suisse est l'organisation suisse de patients pour les personnes avec une lésion cérébrale et leurs proches.

Notre association s'engage en faveur des personnes avec une lésion cérébrale et de leurs proches et leur donne une voix. Nous les soutenons avec une large palette de prestations, nous conseillons, accompagnons et proposons des formations continues. De plus, nous sensibilisons le grand public à la thématique des lésions cérébrales.

Les principes qui nous guident

Nos prestations sont basées sur le respect de l'autodétermination, de la vie privée et de la personnalité des personnes concernées. Celles-ci décident du type d'accompagnement et des domaines nécessitant un soutien. FRAGILE Suisse aide à la mise en œuvre.

Notre but

Nous nous engageons à améliorer la qualité de vie des personnes concernées et à encourager leur inclusion dans la société. Le soutien pour une vie autonome et autodéterminée se place au premier plan.



«L'accompagnement à domicile m'aide à garder une vue d'ensemble sur mes dossiers et à effectuer des tâches que je ne peux pas accomplir seul.»

Tobias C.
AVC à 23 ans



« La Helpline de Fragile Suisse est sensationnelle. Après mon accident, je les ai appelés plusieurs fois. On se sent tout simplement compris. »

Margrit B.
Traumatisme cranio-cérébral avec hémorragie à 50 ans



« Grâce à ma fille et à l'accompagnement de spécialistes de Fragile Suisse, j'ai retrouvé le chemin de la vie à la vie. »

Lisa Z.
Hémorragie cérébrale à 59 ans